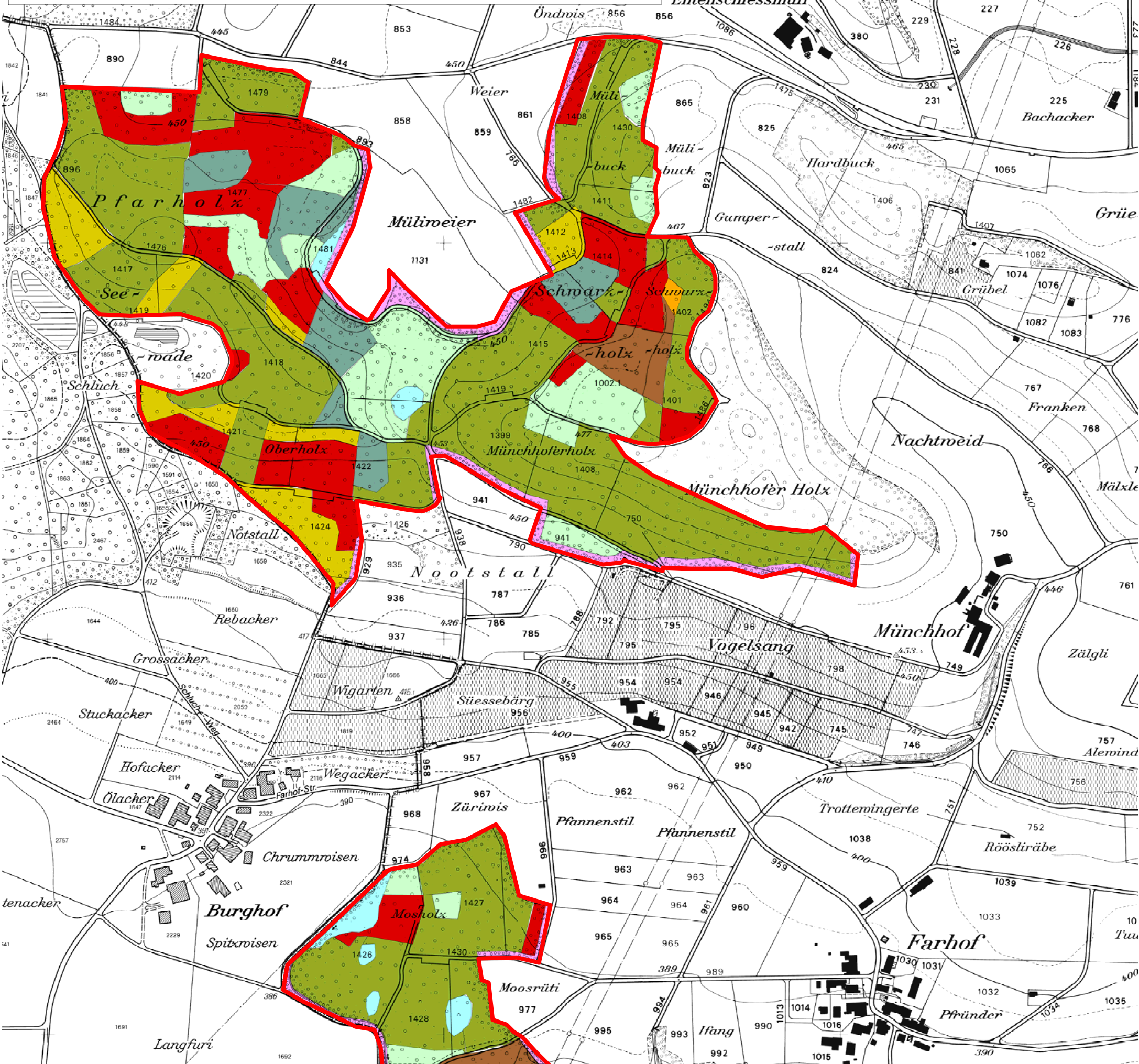


# Waldzieltypen

## Objekt Münchhoferholz/Moosholz

Ausgabedatum 03.10.2010 / ©Forstamt Kanton Thurgau / RL

Thurgau



### Legende:

- Perimeter 41.1 ha
- Eichenwald ehem. Mittelwald (Durchforstung zur Förderung der Eichen, Elsbeeren und Minoritäten)
- naturgemässer Wirtschaftswald (mit bedingter Nutzungseinschränkung)
- Eichenwald (Umwandlung der Fichtenbestände, Ziel: Eichen)
- unbewirtschafteter Wald (viel Totholz)
- Eichenwald (Jungwaldpflege)
- Föhrenwald (Förderung und Erhaltung der Waldföhre)
- Niederwald, Blösse (periodische Mahd)
- Erlen-Eschenwald, Tümpel (offen halten, starke Durchforstung entlang von Gewässern zur Förderung der Krautschicht)
- strukturreicher Waldrand
- LICHTER WALD (Orchideenstandort, period. Entbuschen und Durchforsten)

Masstab 1:5'000

Die Benützung dieses Planes zu gewerblichen Zwecken und die Veröffentlichung aller Art ist ohne Bewilligung des Amtes für Geoinformation des Kantons Thurgau verboten. (RDAV-EJPD 09.09.1998)  
Kartendaten: UP 5000 © 2009 Amt für Geoinformation Kanton Thurgau  
© 2010 Amt für Geoinformation

